

# Zespół przyrodniczo-krajobrazowy „Żabie Doły” w sercu GOP-u



„Żabie Doły” położone są w centrum GOP-u na granicy Chorzowa, Bytomia i Piekar Śląskich. Zajmują 226,2 ha powierzchni. W roku 1997 na mocy starań Katowickiego Koła Sekcji Ornitologicznej Polskiego Towarzystwa Zoologicznego i Polskiego Towarzystwa Przyjaciół Przyrody „pro Natura” Wojewoda Katowicki wydał rozporządzenie nr 29/97, na mocy którego utworzono teren podlegający prawnej ochronie w Polsce, pod nazwą zespołu przyrodniczo-krajobrazowego „Żabie Doły” w Chorzowie.

Zasadnicza część obszaru to dawna droga prowadząca z Bytomia Łagiewnik do Piekar Śląskich przez Chorzów oraz stawy zasiedlane w różnorodne gatunki ptaków m.in. rzadkich i chronionych. Znaczna część obszaru to także hałdy pogórnice, nieużytki, nasypy i tory kolejowe, mosty, gdyż od XII w. na tych obszarach rozwijało się górnictwo rud cynku i ołowiu, a później i górnictwo węgla kamiennego. Dlatego też powstawały niecki, zagłębienia, obniżenia terenu i szkody górnicze, które potem zostały zalane wodą

i tak zarysował się obecny wygląd tego terenu. Trzeba przyznać, że obszar ten jest zdewastowany przez przemysł ciężki, ale natura broni się różnymi sposobami, aby zachować równowagę w ekosystemie. Dlatego tyle tutaj gatunków ciekawych i niepospolitych. Zbiorniki wodne zajmują około 35 ha powierzchni. Z roślinności można tutaj spotkać trzcinę pospolitą, pałkę wąskolistną i szerokolistną. W sumie stwierdzono 251 gatunków roślin naczyniowych.

Na terenie zespołu naliczono 129 gatunków ptaków. Spośród nich 76 gatunków to ptaki lęgowe (co stanowi 30% fauny Polski), 29 gatunków to ptaki wodno-błotne. Ptaki rzadkie na Śląsku, a występujące to nur czarnoszyi, perkoz rogaty, uhla, mewa żółtonoga, podróżniczek, wąsatka. To są ptaki przelotne. Jest to także miejsce zimowania niektórych ptaków, jak np. kokoszka wodna i bekas. Z ptaków zagrożonych w regionie należy wymienić bączka. W latach 90. stwierdzono występowanie 1-2 par bąka, który znalazł się w Polskiej Czerwonej

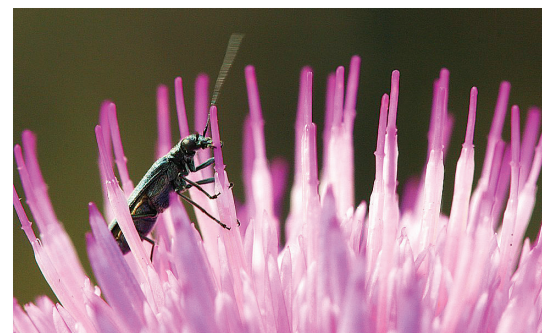
dr Marta BOROŃ

Instytut Medycyny Pracy i Zdrowia Środowiskowego

w Sosnowcu

mgr Rafał SIMON

Księdze Zwierząt i jest uznany jako narażony na wyginięcie. Z ssaków występują tu: jeż wschodni, ryjówka aksamitna, rzęsorek rzeczek, badylarka, chomik europejski, karczownik, nornik zwyczajny, piżmak, kuna domowa, kuna leśna, zając szarak oraz sarna i dzik. Ponadto można tutaj spotkać także 9 gatunków płazów (w tym rzekotka drzewna i kumak nizinny, ropucha szara i zielona oraz żaby wodne i jeziorowe, w sumie 50% fauny Polski – stąd nazwa „Żabie Doły”), 1 gatunek gada, 12 gatunków ślimaków oraz kilkaset gatunków owadów. Z czego 37 gatunków lądowych *Heteroptera* należących do 13 rodzin. Dla 6 z nich jest to pierwsze stanowisko na Górnym Śląsku. Na terenie użytku ekologicznego „Żabie Doły” stwierdzono występowanie 27 gatunków ważek, z czego 1 gatunek chroniony: straszka syberyjska (*Sympecma paedisca*).



Trzeba dodać, że zespół przyrodniczo-krajobrazowy „Żabie Doły” ubiega się o status rezerwatu przyrody. Ważny jest monitoring tego terenu, gdyż na tym obszarze pojawiają się dzikie wysypiska śmieci oraz okresowo wypalane są tutaj trawy, co może zagrażać bioróżnorodności życia tego rewiru.

